

§AOSBOX でできること

1. AOSBOX とは

AOSBOX は、クラウド上にデータを自動バックアップするサービスです。簡単な設定をおこなうだけで、事故・災害などから、大切なデータを守ります。

2. AOSBOX の機能

AOSBOX は、お客様に次の機能をご提供します。

■データのクラウドバックアップ

PC 上のデータをブロック単位で差分バックアップします。5 分～24 時間の等間隔バックアップや、1 日 1 回の定期バックアップなどをご利用いただけます。

■バックアップデータの閲覧、共有

バックアップデータの Web ブラウザから閲覧、共有機能をご利用いただけます。

※ 共有は、選択されたデータをダウンロードする専用 URL を発行する機能となります。

3. AOSBOX 推奨利用環境

AOSBOX は、次の環境で動作します。

■対応 OS

Windows 8
Windows 7 SP1 以降(32bit/64bit 対応)
Windows Vista SP2 以降 (32bit/64bit 対応)
Windows XP SP3 以降(32bit 対応)
日本語版 オペレーティングシステム

※インストールには管理者 (Administrator) 権限が必要です。

■メモリ

上記 OS が正常に動作し、512 MB 以上 (1GB 以上を推奨)
(PC/AT 互換機)

■ハードディスク

250MB 以上の空き容量 (プログラムファイル用)

■対応機種

PC/AT 互換機
Intel Pentium(R)4 以上、AMD Athlon (tm) 64 以上、または互換プロセッサ

■ブラウザ

Internet Explorer 8 以上、Firefox 11 以上
※Google Chrome では一部ご利用いただけない機能があります。

■ネットワーク

128Kbps 以上 (推奨 512kbps 以上)

■その他

- ・インターネットへの接続環境が必要です。
- ・初回のバックアップはバックアップする容量によって 1 日以上かかることがあります。

※インターネットの接続が切れると、再度バックアップする際は続きから実施しますが、他の作業に影響が出る可能性があります。

§AOSBOX の利用方法

1. AOSBOX へ接続

- ① PC から、<https://hmp.canon.jp/portal> にご自分のアカウントでログインしてください。



「HOME Link」をクリック、AOSBOX を選択します。

※ ご契約内容によっては表示されるメニューが異なります。

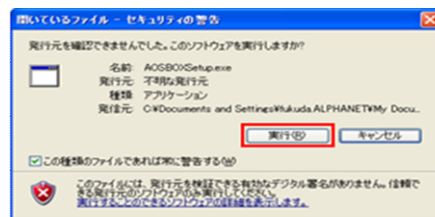
2. AOSBOX のインストール

AOSBOX のサイトから「AOSBOX をダウンロード」を選択し、PC 用プログラムをダウンロードします。



AOSBOXSetu
p.exe

- ① 「AOSBOXSetup.exe」をダブルクリックで実行します。
- ② 「セキュリティの警告」ダイアログが表示されることがありますが、「実行(R)」ボタンをクリックしてください。



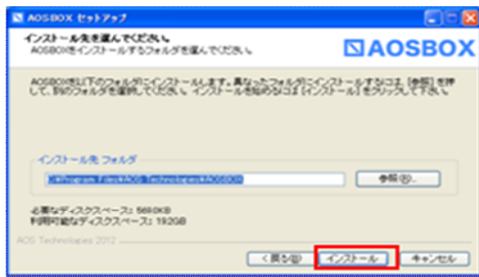
- ③ 「AOSBOX セットアップ」ダイアログが表示されます。「次へ(N)」ボタンをクリックしてください。



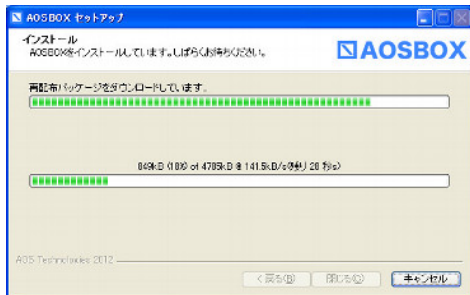
- ④ 「ライセンス契約書」が表示されます。内容をご確認いただき、「同意する(A)」ボタンをクリックしてください。



⑤インストール先を選ぶ画面が表示されます。「インストール」ボタンをクリックします



⑥「AOSBOX」のインストールが始まります。しばらくするとインストールが終了します。



⑦AOSBOX にログインする画面が表示されます。メールアドレスとパスワードを入力し「ログイン」ボタンをクリックします。



⑧バックアップしたいジャンルのチェックボックスにチェックをし、画面右下の「→」ボタンをクリックします。

※個別にファイルやフォルダをバックアップしたい場合は、画面上部の「選んでバックアップ」から選択します。

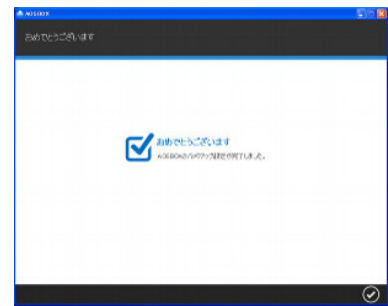


⑨「バックアップ設定」画面が表示されます。画面右下の「→」ボタンをクリックします。

※スケジュールとセキュリティの設定を行えます。変更する場合は、各項目の「(変更)」をクリックし、変更してください。



⑩インストールが完了します。画面右下の「✓」ボタンをクリックします。



⑪「AOSBOX」ダイアログが表示されます。時間になると自動でバックアップします

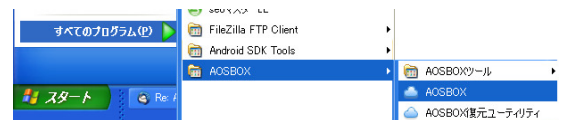
※初回のバックアップは選択したファイルを全てバックアップするため、データの容量によっては1日近くかかることがあります。ご了承ください。 ※すぐにバックアップする場合は「今すぐ実行」をクリックします。

3. 詳細設定をおこなう

「ネットワーク帯域」と「バックアップスケジュール」を設定できます。

※自分で細かい設定を行ないたいときにご利用ください。

①「スタートメニュー」 - 「AOSBOX」 - 「AOSBOX」をクリックし、「AOSBOX」を起動します。



②「AOSBOX」ダイアログが表示されます。「設定」をクリックします。



③「ネットワーク帯域の設定」画面が表示されます。

・ネットワーク帯域を変更したい場合は、「ネットワーク帯域の設定を有効にする」にチェックし、アップロード速度を選択します。

・帯域を設定する時刻を設定する場合は、「帯域の設定をスケジュールする」にチェックし、開始時刻と終了時刻を設定してください。

・プレゼンテーションを行っている最中などに、バックアップをさせたくない場合は、「プレゼンテーションモードを有効にする」にチェックをつけてください。



④「スケジュール」タブをクリックすると、「スケジュールの設定」画面が表示されます。

・バックアップスケジュールは、「等間隔」もしくは「一定の時刻」のどちらかを選択できます。

・「等間隔」でバックアップする場合は、「等間隔でバックアップする」にチェックし、実行間隔を選択してください。(5/15/30分、1/2/4/8/12/24時間から選択します。)

・スケジュールを設定する場合は「スケジュールを設定する」にチェックし、開始時刻や曜日を選択してください。



4. 復元をおこなう

アプリケーションもしくはWebブラウザからデータの復元ができます。

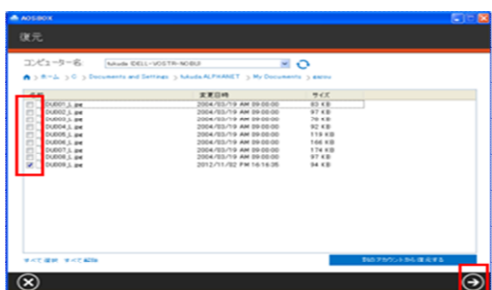
■アプリケーションからの復元

①「スタートメニュー」-「AOSBOX」-「AOSBOX」をクリックし、「AOSBOX」を起動します。

②「AOSBOX」ダイアログが表示されます。「復元」をクリックします。



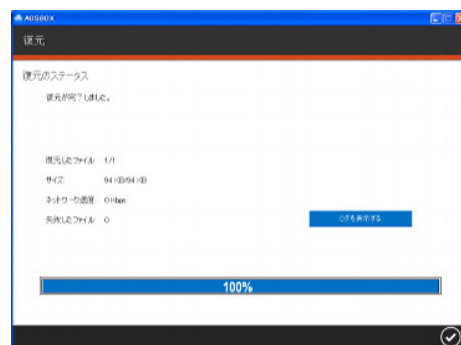
③復元したいファイルやフォルダにチェックをし、画面右下の「→」ボタンをクリックします。



④「復元オプション」画面が表示されます。元あった場所に復元する場合は、そのまま、画面右下の「→」ボタンをクリックします。



「復元のステータス」画面が表示され、復元を実行します。



■Webブラウザからの復元

①HOME-PORTALの「HOME Link」から「AOSBOX」を起動します。

②「バックアップ概要」画面が表示されます。「マイコンピュータ」をクリックします。

③復元したいファイルやフォルダにチェックをし、画面上部のダウンロードボタンをクリックします。

④ファイルが「Zoolz.zip」という名称でダウンロードされます。

※ダウンロードしたファイルは圧縮されているので、解凍ソフトで解凍してください。

5. ファイルを共有する

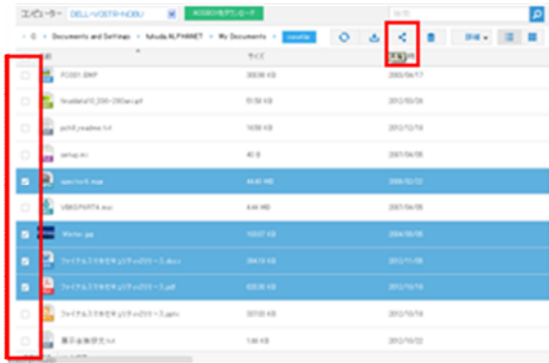
クラウド上にバックアップしたファイル・フォルダを共有することができます。

①HOME-PORTALの「HOME Link」から「AOSBOX」を起動します。

②「バックアップ概要」画面が表示されます。「マイコンピュータ」をクリックします。



③共有したいファイルがある場所まで進み、共有したいファイルにチェックをして、画面上部の「共有」ボタンをクリックします。



④ダウンロード用 URL が表示されます。URL をコピーしてメール等で共有することができます。

※他に直接メールの送信、SNS への投稿をおこなうことができます。



詳細設定でできること

- ・パスワードを設定
- ・アクセスされたことを通知
- ・有効期限を設定
- ・ダウンロード回数を 1 回に制限する機能を付与できます。



6. カテゴリバックアップの対象

バックアップ設定で指定できるカテゴリは次のファイルが対象となります。

- メール
 - ・ Outlook2003~2013 (既定のフォルダにある*.pst)
 - ・ Windows (Live) メール (既定のフォルダにある*.eml、*.contacts、Windows Live Contacts フォルダ)
 - ・ Outlook Express (既定のフォルダにある*.dbx および*.wab)
- デスクトップ

ユーザーのデスクトップにあるショートカットを除くすべてのファイルとフォルダ
- マイドキュメント

ユーザーのマイドキュメントフォルダにあるすべてのファイルとフォルダ。
※Windows XP の場合は、マイミュージック、マイピクチャおよびマイビデオも該当します。
- Office ファイル

ユーザーのデスクトップとマイドキュメントフォルダにある次の拡張子を持つファイル

[.doc][.docx][.dot][.dotx][.docm][.dotm][.txt][.rtf][.wri][.abw][.odt][.ott][.stw][.vor]

[.sdw][.fodt][.psw][.vot][.sxw][.lwp][.wpd][.ppt][.pps][.pot][.ppt

x][.pptm][.potx]

[.potm][.ppam][.ppsx][.ppsm][.ppa][.odp][.otp][.sxi][.sti][.sxd][.sda][.sdd][.vop][.odj]

[.prz][.shw][.xls][.xlt][.xla][.xlsx][.xlsm][.xltx][.xltm][.xlsb][.xlam][.ods][.ots][.sxc][.stc]

[.dif][.slk][.fods][.pxl][.vos][.qpw][.wk1][.wk3][.wk4][.mdb][.mdw][.mda][.adb][.ade]

[.accdb][.accde][.accdt][.accdr][.odb][.apr][.dbf][.odf][.sxm][.pdx][.vsd][.vss][.vst]

[.vdx][.vsx][.vtx][.odg][.otg][.std][.fodg][.pub][.mpp][.mpd][.mpt][.mpw][.mpx]

■画像ファイル

ユーザーのマイピクチャ、およびパブリック (共有) ピクチャフォルダにあるすべてのファイル

■音楽ファイル

ユーザーのマイミュージック、およびパブリック (共有) ミュージックフォルダにあるすべてのファイル

■ビデオファイル

ユーザーのマイビデオ、およびパブリック (共有) ビデオフォルダにあるすべてのファイル

■ブックマーク

Internet Explorer、Firefox、Chrome、Opera、および Safari のブックマーク (お気に入り)

■財務・会計ファイル

ユーザーのデスクトップとマイドキュメントフォルダにある次の拡張子を持つファイル

- ・ Microsoft Money:[.mny]
- ・ Quickbooks:[.qbb]
- ・ Quicken:[.qbw][.qel][.qsd][.qph]
- ・ TurboTax:[.tax]
- ・ TaxCut:[.t01][.t02][.t03][.t04][.t05][.t06][.t07][.t08][.t09]
- ・ PeachTree:[.ptb]

ユーザーのデスクトップとマイドキュメントフォルダ、All Users、C ドライブの OBCWIN、MSSQL7、ACCP、

Program Files、ProgramData フォルダにある次の拡張子を持つファイル

- ・ 弥生会計:[.HB*][.HE*][.KLB*][.HLX*][.ad*][.ab*]
- ・ 弥生販売:[.KD*][.KB*][.KT*][.DD*][.DB*][.LB*][.LX*]
- ・ 弥生給与:[.ypr][.kyr][.ybp]
- ・ 会計王:[.acc][.saccp]
- ・ JD:L:[.jbi][.jbf]
- ・ 勘定奉行:[.ldf][.mdf]

■電子書籍と PDF と年賀状ソフト

ユーザーのデスクトップとマイドキュメントフォルダにある次の拡張子を持つファイル

[.azw][.tpz][.azw1][.chm][.lit][.pdb][.pdf][.mobi][.prc][.tr][.tr2][.tr3][.fb2][.opf][.aeh]

[.lrf][.lrz][.epub][.pdg][.pkg][.dnl][.djvu][.arg][.bfi][.bkk][.brn][.ceb][.ebk][.ebo][.ebx]

[.etd][.f4b][.hsb][.imp][.mbp][.mep][.nat][.oeb][.rb][.scb][.skn][.stk][.swb][.tcr][.tk3][.ubk][.vbkmep][.xeb][.ybk][.zvr]

ユーザーのデスクトップとマイドキュメントフォルダ、All Users、C ドライブの JUST フォルダにある次の拡張子を持つファイル

- ・ 筆まめ:[.fwa][.fwb]
- ・ 筆王:[.fzd][.pdn]
- ・ 筆ぐるめ:[.fga][.fgl][.idx][.fgt]
- ・ 楽々(はがき:[.jsr][.jyd]
- ・ はがきスタジオ:[.hsa][.hsd]

●Microsoft、Windows、WindowsXP/Vista/7、Internet Explorer は、米国 Microsoft Corporation の米国およびその他の国における登録商標または商標です。

●その他記載されている会社名、製品名等は、該当する各社の商標または登録商標です。